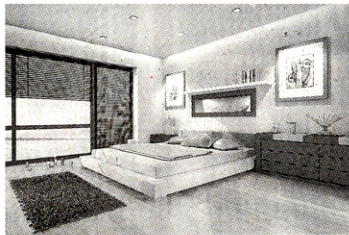


玮力高档产业精品 The Edge 奢华高贵

(檳城訊) 玮力产业集团有限公司在位于峇都丁宜的黄金地段收购一块占地约1.103 英亩的土地，充做该集团未来的高档产业发展工程之一。这项发展计划暂被命名为 The Edge。The Edge 将吸引所有檳城人的目光与注意力，特别是寻找及向往奢华的居住气氛及华丽的生活方式的购屋者。这项总发展价值高达约 1.59 亿令吉的产业项目可数城中罕见的产业精品，其周围环绕着恬静的大海，绚丽的海滩和绿意的葱翠山林。

璀璨生活方式

The Edge 将呈现你所无法想象的奢华与璀璨的生活方式。想象自己沉溺在一个完美的境界，绵绵洁白的沙滩就在你眼



主人房卧室宽阔舒适

前，听着迎面而来大海柔软朴实的声音，在同一个天平线迎接日出与晚霞，蔚蓝的天空及温和的海风让你倍感自由轻松，尊贵的身份亦不言而喻。The Edge 是精心为上流人士及杰出人物而设的高贵精品，亦是奢华的典范，The Edge 将成为守护大自然者的天堂。

坐落于檳城峇都丁宜海滩地段或被外国人称为 Foreigner's Rock 的临海地



拥有洁白沙滩无敌海景。

段，The Edge 是由玮力产业集团精心为您打造的低密度高档住宅公寓。The Edge 共有 96 间宽敞的公寓单位，公寓单位的面积为 2400 平方尺至 8000 平方尺不等，并有多种精致设计的室内格局。

不管白天或夜晚，阳光与月光的光芒与照耀让 The Edge 在峇都丁宜临海地段显得特别高贵。与大海为邻，与沙滩为友；在海滩漫步，聆听平静的微风和收集大小轮廓的贝壳，海色连天的 The Edge 就是你所梦寐以求的完美天堂。#